

Licenciatura en Teología

TÍTULO

Licenciatur en Teología.

DURACIÓN

5 AÑOS 160 CRÉDITOS

CET divide cada año de estudios en 4 ciclos de 4 asignaturas. Cada estudiante puede interactuar en las diferentes modalidades de estudios, según su conveniencia.

MODALIDAD



Sincrónica Asincrónica Presencial

PRE-REQUISITOS

- Enseñanza media completa.
- Haber aprobado las asignaturas del Certificado, Diplomado y Bachiller.



MODALIDAD SINCRÓNICA

Consiste en clases a través de aplicaciones de reuniones online, en la que estudiantes y profesores comparten la sala virtual en el horario y día asignado.

Para dar cumplimiento se requerirá que el estudiante cuente con una conexión estable a internet y los programas y equipos necesarios para conectarse.



MODALIDAD ASINCRÓNICA

Consiste en clases a través de plataforma Moodle, mediante la cual los estudiantes y profesores interactúan según su disponibilidad de tiempo, escogiendo los horarios.

Para dar cumplimiento se requerirá que el estudiante cuente con una acceso a internet y los programas y equipos necesarios para cumplir con las tareas.



MODALIDAD PRESENCIAL

Tradicional clase en la que estudiantes y profesores comparten una sala física al mismo tiempo, interactuando según lo requieran los programas de estudio del CET.

MISIÓN

Formar *obreros capacitados* en el ámbito *pastoral* y *educacional*; entregando un *sólido entrenamiento* en las *Escrituras*, la *teología* y los *ministerios*; a creyentes cristianos de todo *Chile* que quieran contribuir significativamente en su iglesia local y la sociedad; llevando la *sana doctrina* y la *formación académica* mediante el compromiso docente y una sólida estructura educacional.

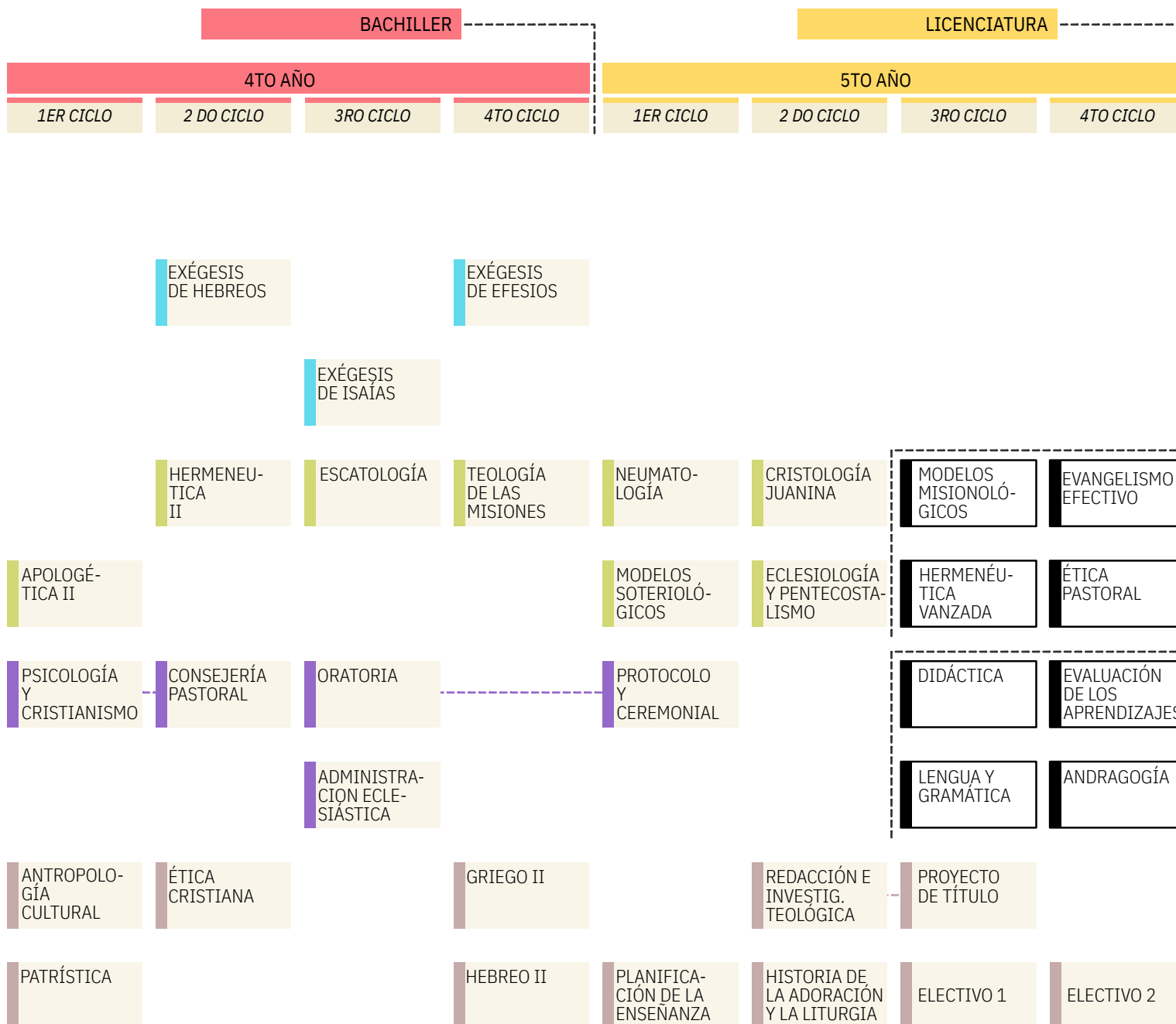
PERFIL DE EGRESO

El egresado de Licenciatura en teología del CET es un creyente practicante de la sana doctrina, comprometido con su iglesia local y las necesidades espirituales de la sociedad. Posee conocimiento acabado de las Escrituras; capacidad de aplicar adecuadamente la teología en la enseñanza y la defensa de la fe, y conocimiento amplio respecto de la formación ministerial y la cultura general. Es capaz de integrar coherentemente las herramientas ministeriales para el crecimiento de la iglesia, incorporando conocimientos de formación general de acuerdo al entorno. Apto para la transmisión del conocimiento bíblico ministerial y/o pedagógicamente.

Licenciatura
en Teología

Malla curricular

Bachiller en Teología



MENCIÓN MINISTERIAL

MENCIÓN PEDAGÓGICA

- 🌐 nuestrocet.cl
- ☎ +56 9 7647 7172
- ✉ nuestrocet.adm@gmail.com
- 📷 @nuestrocet
- 📺 @nuestrocetad
- 📺 @nuestrocet

REFERENCIAS DE ASIGNATURAS DE ÁREA

- ÁREA BÍBLICA
- ÁREA TEOLÓGICA
- ÁREA MINISTERIAL
- ÁREA FORMACIÓN GENERAL